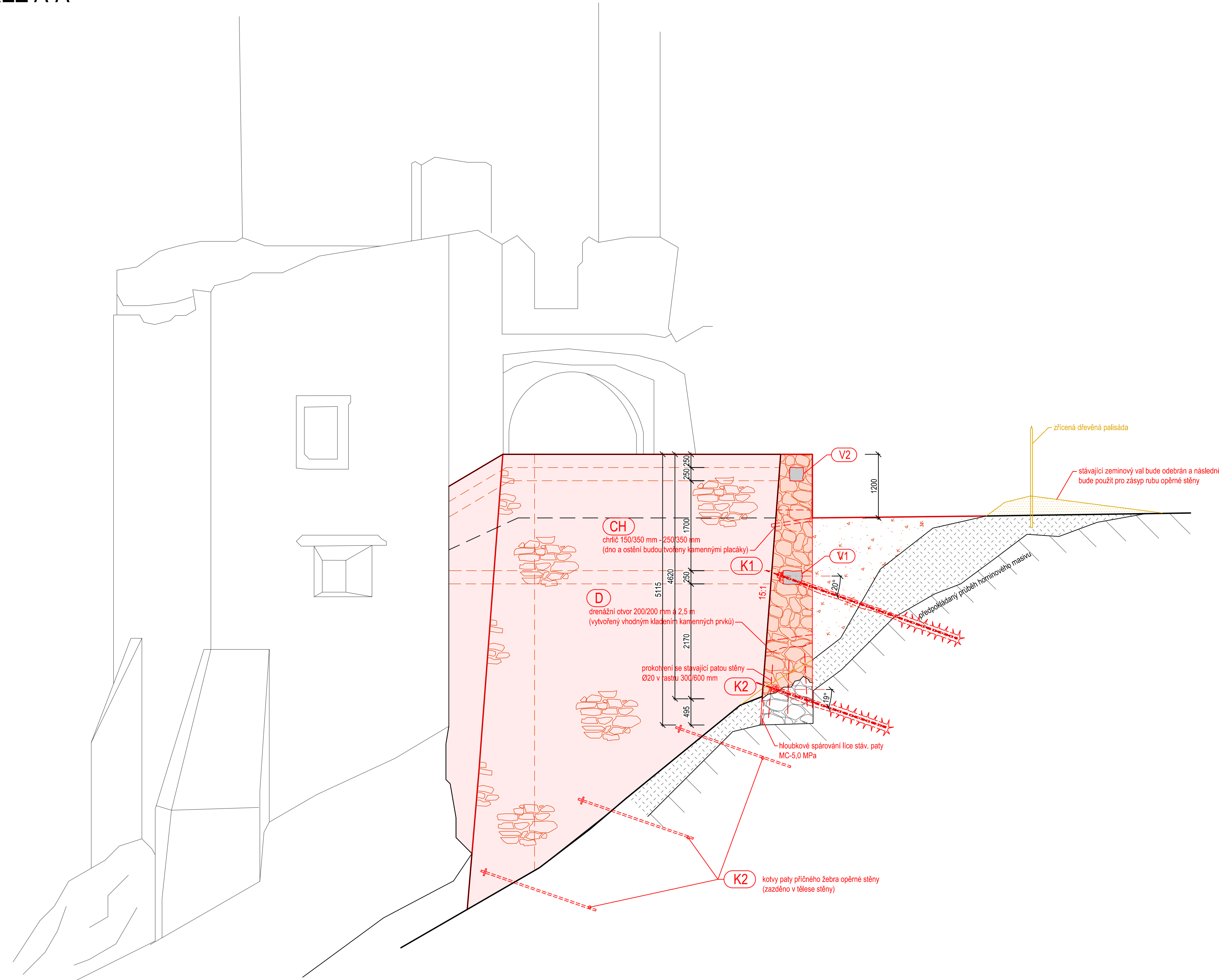
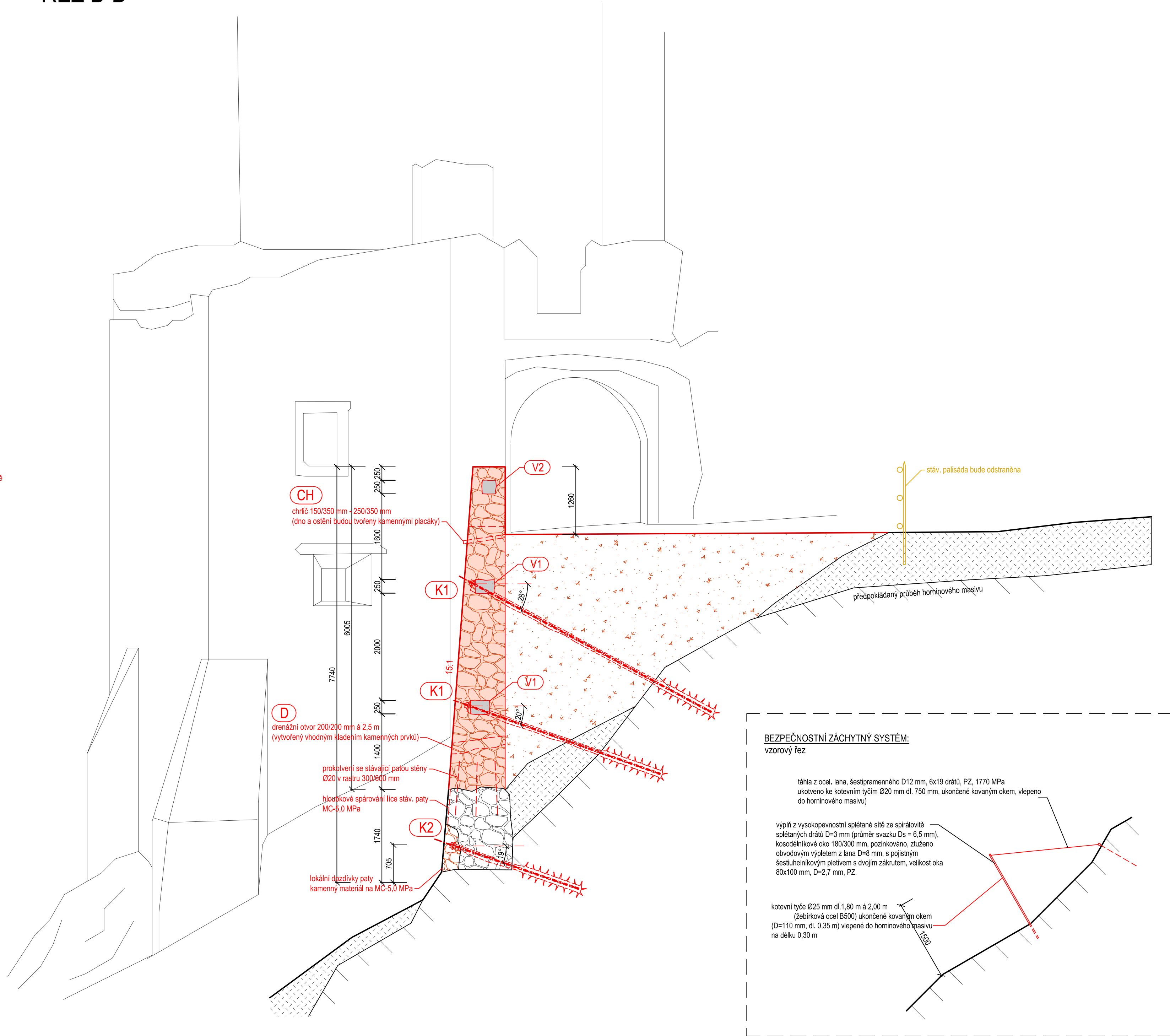


ŘEZ A-A



ŘEZ B-B



Poznámky:

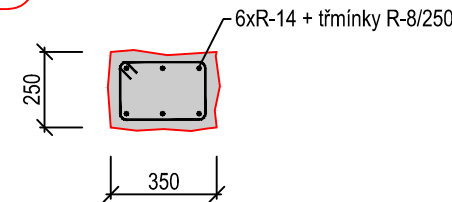
- SKUTEČNÉ ROZMĚRY KONSTRUKCE JE NUTNO ZAMĚŘIT V PRŮBĚHU REALIZACE PŘÍMO NA STAVENIŠTĚ

- OBNOVA OPĚRNÉ STĚNY BUDE PROVEDENA V JEJÍ PŮVODNÍ LINII - DLE PRŮBĚHU ZACHOVANÉ KAMENNÉ PATY STĚNY  
TA BUDE NOVĚ HLOUBKOVĚ VYSPÁROVÁNA A PŘIKOTVENA HORNINOVÝMI KOTVAMI (PROTI USMYKNUTÍ).

DOZDÍVKY BUDOU PŘEVEDENY Z PŮVODNÍHO KAMENNÉHO MATERIÁLU - Z KAMENE STEJNÉHO DRUHU, BĚRY A VELIKOSTI JAKO JE KÁMEN STÁVAJÍCÍ, TZN. POCHÁZÍJÍCÍ Z KAMENE NALEZENÉHO POD ZDI (NEBO V BLÍZKOSTI ZDI), NA MATLO O PEVNOSTI V TLAKU 5,0 MPa. DOZDÍVKY KÁVEREN PATY BUDOU KOVENY KE STÁVAJÍCÍM KONSTRUKCÍM SKRYTÝMI OCELOVÝMI TRNY Ø16 v rastu 0,6 x 0,6 m na chem. kotvu). PRVKY ZDIVA BUDOU KLADENY VE STEJNÉM SMYSLU JAKO V OKOLNÍCH ČÁSTECH ZACHOVÁVÉHO ZDIVA.

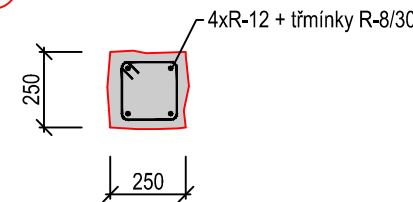
- POSTUP SPÁROVÁNÍ ŽDIVA:  
STÁVAJÍCÍ ŽDIVO BUDE DÚKLADNĚ OČIŠTĚNO A NÁSLEDNĚ VYSPÁROVÁNO MALTOU S PEVNOSTÍ V TLAKU 5,0 MPa  
MALTA NEBUDE PŘETAHOVÁNA PŘES LIC KAMENE.  
MALTA BUDE OBSAHOVAT TAKOVÉ PŘÍSADY, ABY VE SVĚM VÝSLEDNĚM (ZASCHLĚM) STAVU BYLA ZABARVENA  
JAKO OKOLNÍ ZACHOVÁLE MALTOVÉ POJIVO. POVRCH SPÁR BUDE POTÉ ZDRSNĚN (KARTACOVÁNÍM).

## DETAIL ZTUŽUJÍCÍCH VĚNCŮ



- kryti: c = 35 mm
- Beton C25/30 XC2
- Ocel B500B (10 505 R)

- Výztuž stykovat přesahem v minimální délce 60 profilů



**K1** TRVALÁ INJEKTOVANÁ HORNINOVÁ KOTVA, S CEM. ZÁLIVKOU  
S PŘEDPOKLÁDANOU DÉLKOU - 2,50 - 5,50 m, INJEKTOVANÝ KÖŘEN DL. 1,50 m - VETKNUTÝ DO HORNINOVÉHO MASIVU  
SE SKRYTÝM ZHLAVÍM (zazděno v dířku stěny)

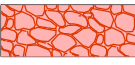
Požadovaná únosnosť kotvy: 100 k  
Celkem: 8 ks.

**K2** SKALNÍ SVORNÍK T- 32 mm (trvalý, s galvanizovanou povrch. úpravou), KOTVENÝ CEM. ŽÁLIVKOU S PŘEDPOKLÁDANOU DÉLKOU - max. 2,50 m, s aktivací matricí a podložkou 200/200/10 mm SE SKRYTÝM ZHLAVÍM (zazděno v dířku stěny)

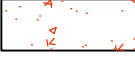
Celkem: 11 ks



### STÁVAJÍCÍ KAMENNÉ ZDIVO



### SANOVANÝ ÚSEK OPĚRNÉ STĚNY



## OBNOVENÝ ZÁSYP OPĚRNÉ STĚNY



STÁVAJÍCÍ NÁSYF





## PREDPOKLADANY PRUBEH HORNINOVEHO MASIVU



ODSTRANOVANA RESP. ZRICENA PALISADA.

BETON C25/30, XC2 + VÝZTUŽ B500

 <b>AC – projekt, Stavocentrum, Dobšická 12, Znojmo, tel. 515244139</b> 				
Projektant	Vypracoval	Č. osvědčení	Stupeň PD:	Projekt
Ing. Čelada	Ing. Holoubek	2568/92	Misto:	Znojmo
<b>ZŘÍČENINA HRADU CORNŠTEJN</b> CORNŠTEJN - ŽED MEZI STRÁŽNICÍ A STARÝM PALÁCEM - HAVARIJNÍ STAV k.ú. Bítov, parc. č. 68, 509			Formát:	A4
			Datum:	9 / 2022
			Měřítko:	Č. výkresu:
Investor:	Jihomoravské muzeum ve Znojmě, příspěvková organizace, Přemyslovců 129/8, 66902 Znojmo		1 : 50	03
Obsah:	ŘEZY			